

Centre d'Analyse Stratégique, 12 avril 2012
Séminaire: Quel avenir pour la décentralisation des politiques
sociales?

Le système français de décentralisation en matière sociale: un état des lieux

Jean-Bernard Auby

I. Caractéristiques essentielles du système

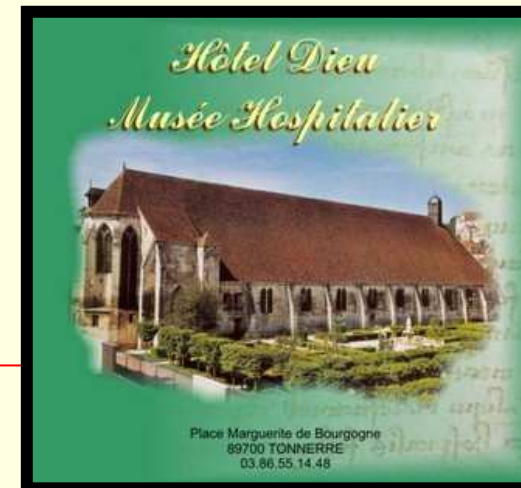


A. L'étirement naturel de la compétence d'action sociale

Rôle historique de la commune

**Montée des préoccupations sociales de l'Etat
Etat-Providence**

Choix, en quelque sorte, d'une solution médiane



B. La polarisation contemporaine sur le département

Réformes des années 1980: notamment protection maternelle et infantile

Apports des années 2000: APA, RMI, PCH...

Une sorte de « bloc de compétences » (redonnant une légitimité à l'institution départementale), mais...



C. Répartition des rôles et territorialisation de l'action sociale

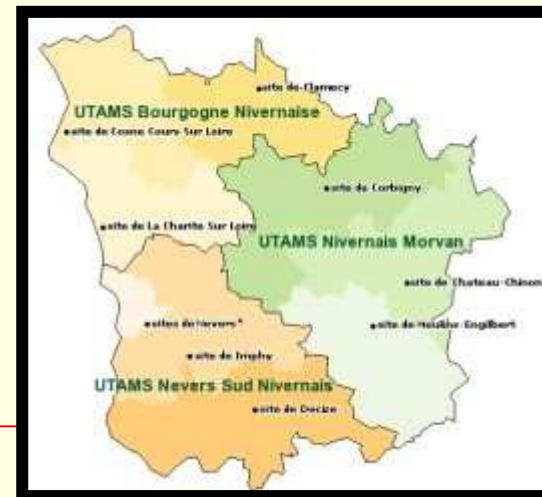
Répartition des rôles

Notamment chef de filât loi 2004

Mais limites

Territorialisation: il n'existe pas de territoires "légaux" de l'action sociale (cpr "territoires de santé)

Pratiques



(Territorialisation de l'action sociale – Nièvre)



SciencesPo.

Chaire
M.A.D.P.

II. Evolutions actuelles

A. Evolutions spécifiques: institutions, compétences

Renforcement de l'échelon déconcentré régional

**Création des Agences Régionales de Santé
(2009)**



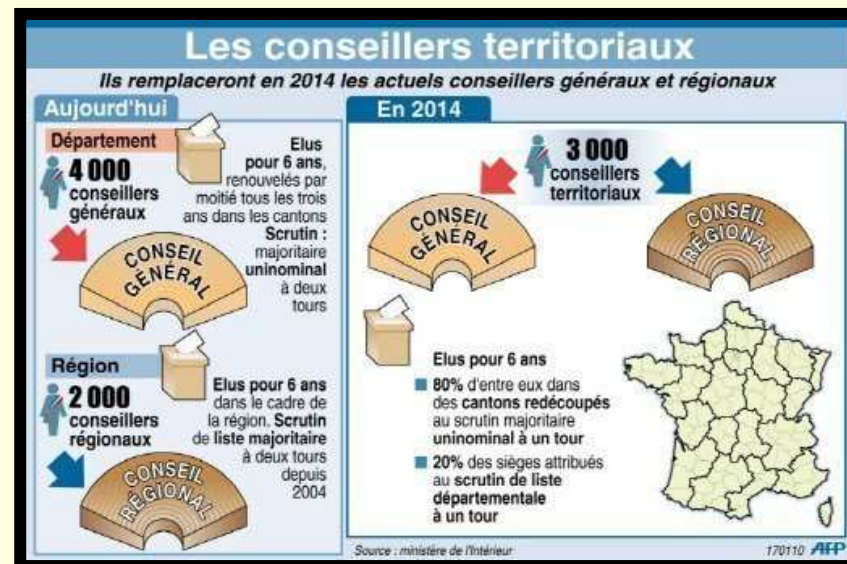
SciencesPo.

Chaire
M.A.D.P.

B. Evolutions institutionnelles générales

Le duel département – région

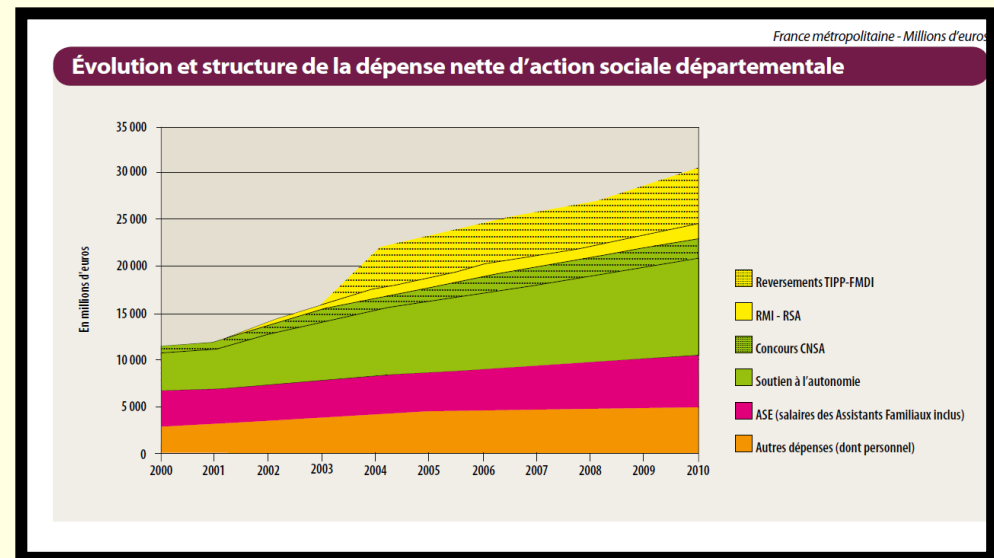
Action sociale et mutualisation, expérimentation...



C. L'état financier

Montée des dépenses

Manque de flexibilité des recettes



(Lettre de l'ODAS, 2011)

Conclusion

L'action sociale comme symbole des choix
éludés et des demi-mesures qui se
transforment en futurs incertains