



Liberté • Égalité • Fraternité
RÉPUBLIQUE FRANÇAISE

PREMIER MINISTRE

Centre d'analyse stratégique

expertise et aide à la décision



Centre
d'analyse
stratégique



Centre d'analyse stratégique

ORGANISATION

Une équipe permanente d'experts, des conseillers scientifiques issus du monde de la recherche.



Le Centre d'analyse stratégique



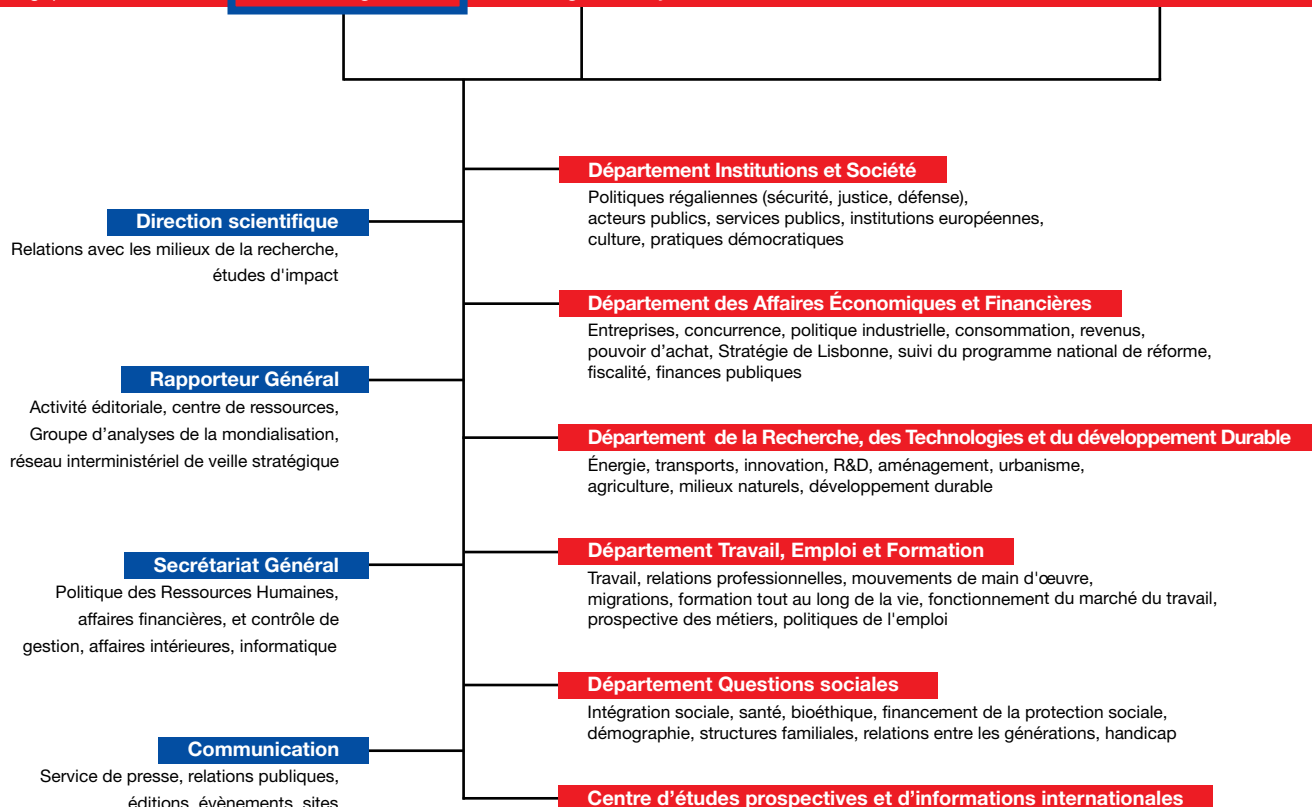
Sophie BOISSARD
Directrice générale



Philippe MILLS
Directeur général adjoint



Comité de direction



CEPII

Conseils et Organismes d'expertise placés auprès du Premier ministre

Conseil
d'Analyse
économique

CAS
CONSEIL d'ANALYSE
de la SOCIÉTÉ

CERC
Conseil de l'emploi, des revenus
et de la cohésion sociale

Conseil d'Orientation des Retraites

Conseil d'Orientation pour l'Emploi

Haut Conseil à l'Intégration

Centre
d'analyse
stratégique

CEPII

Autres ressources d'expertise françaises et étrangères

Ministères et organismes
administratifs français
DREES, DARES, INED, CES, INSEE,
DGTPE, DIACT, CNAF, CAP, DAS, etc.

Union européenne
Représentation permanente, SGAE, etc.

Centres de recherche
OFCE, CERI, IFRI, EUR-IFRI, HCCI,
IHEDN, IRIS, IRES, CEE, CEPREMAP, etc.

Think-tanks et fondations
Bruegel, EPC, Confrontations Europe,
Friends of Europe, EPSA, TEPSA, Europa
Nova, Fondation Robert Schuman, Institut
Montaigne, Notre Europe, etc.

Correspondants étrangers
BEPA, Strategy Unit, WRR, etc.



Credit photos : Thierry Mauro

MISSIONS

Le Centre d'analyse stratégique est une institution d'expertise et d'aide à la décision placée auprès du Premier ministre. Créé par un décret du 6 mars 2006, il a pour mission d'éclairer le Gouvernement dans la définition et la mise en œuvre de ses orientations stratégiques en matière économique, sociale, environnementale ou culturelle. Il succède au Commissariat général du Plan.

Il préfigure, à la demande du Premier ministre, les principales réformes gouvernementales.

Il mène par ailleurs, de sa propre initiative, des études et analyses dans le cadre d'un programme de travail annuel.

Il attache, dans ses travaux, une importance particulière à la dimension européenne. A ce titre, il contribue notamment aux côtés du Secrétariat général aux affaires européennes (SGAE), à la préparation et au suivi des programmes de réforme (PNR) destinés à mettre en œuvre la Stratégie de Lisbonne en matière de croissance et d'emploi.

Il s'appuie sur un comité d'orientation qui comprend onze membres, dont deux députés et deux sénateurs et un membre du Conseil Economique et Social.

Il travaille en réseau avec les principaux conseils d'expertise et de concertation placés auprès du Premier ministre : le Conseil d'Orientation pour l'Emploi, le Conseil d'Analyse de la Société, le Conseil de l'Emploi, des Revenus et de la Cohésion sociale, le Conseil d'Analyse Economique, le Haut Conseil à l'Intégration, le Conseil d'Orientation des Retraites.



www.strategie.gouv.fr

Centre d'analyse stratégique
18, rue de Martignac 75700 Paris cedex 07
Téléphone : 01 45 56 51 00
Télécopie : 01 45 55 53 37
webmestre@strategie.gouv.fr



Accès au Centre d'analyse stratégique



Tous les travaux du Centre sont rendus publics sur son site Internet www.strategie.gouv.fr et, pour l'essentiel, publiés à la Documentation française.

Les principales publications périodiques du Centre :

- Notes de veille (hebdomadaires)
- Revue trimestrielle « Horizons stratégiques »
- Rapports et Documents

**Horizons
stratégiques**

Revue trimestrielle du
Centre d'analyse stratégique



Le Centre d'analyse stratégique organise des séminaires, des colloques et journées d'études à raison d'une douzaine de manifestations par an. Enfin, il élabore un rapport annuel rendant compte des travaux réalisés.

2006

Centre d'analyse stratégique

Programme de travail

Consultable sur www.strategie.gouv.fr, il est défini par le directeur général après avis du comité d'orientation de l'institution.

Principaux travaux

- La stratégie de croissance et d'emploi dans le cadre de la Stratégie de Lisbonne
- La dimension sociale de l'Union européenne
- L'évolution des revenus des ménages, de leur pouvoir d'achat et de leur consommation
- Les jeunes dans les sociétés vieillissantes
- L'intégration sociale et la mesure des inégalités
- Les perspectives énergétiques françaises
- Politiques migratoires et marché du travail
- Les besoins de main-d'œuvre d'ici 2015
- Le service public de la petite enfance
- L'impact de la mondialisation sur l'économie et la société française

2006

Centre
d'analyse
stratégique

Principales publications 2006 disponibles sur www.strategie.gouv.fr

La Revue trimestrielle

**Horizons
stratégiques**

Revue trimestrielle du
Centre d'analyse stratégique

Les premiers numéros :

N°1 : « Mouvements des hommes et des activités » (juillet 2006)

N°2 : « L'intégration sociale » (octobre 2006)

N°3 : « Santé publique - veille sanitaire » (décembre 2006)

Les Rapports et Documents

- Besoins de main-d'œuvre et politique migratoire, (mars 2006)
- Intégration sociale (avril 2006)
- Mobilités professionnelles et compétences transversales (juin 2006)
- Personnes âgées dépendantes : bâtir le scénario du libre choix (juin 2006)
- Réformes structurelles de la Stratégie de Lisbonne (juin 2006)
- Réforme du financement de la protection sociale, avis de synthèse (août 2006)
- Actes des différentes manifestations conduites par le Centre
- Faisabilité du *Child Trust Fund* (octobre 2006)
- Evolution du revenu des ménages, de leur pouvoir d'achat et de leur consommation (novembre 2006)
- Statistiques « ethniques » (novembre 2006)
- Les Métiers en 2015 (décembre 2006)
- Les perspectives énergétiques de la France à l'horizon 2050, rapport d'étape (décembre 2006)
- Politique intégrée de la Mer (décembre 2006)
- La gestion publique des maladies émergentes (décembre 2006)
- Participation démocratique des jeunes (décembre 2006)
- Service public de la petite enfance (décembre 2006)

Le Rapport annuel

PARUTION : JANVIER 2007